



EVOLAN CARTOLARIZZAZIONI Gestione del processo di Cartolarizzazioni

La soluzione EVOLAN - CARTOLARIZZAZIONI si contraddistingue per la capacità di soddisfare tutte le esigenze operative e gestionali associate all'intero Processo di Cartolarizzazione, a prescindere dalla tipologia di obbligazioni oggetto della relativa emissione (ABS, Covered Bond).



Contesto di riferimento

▪ Normativa vigente

- Disposizioni in materia di cartolarizzazione dei crediti (Legge n.130 del 30/4/99).
- Regolamento di attuazione in materia di obbligazioni bancarie garantite (DM n.310 del 14/12/06).
- Disciplina di Vigilanza Banca D'Italia delle Obbligazioni Bancarie (N. 501981 del 17/05/07).

▪ Le principali esigenze

- **Costituzione del Portafoglio:** identificare gli Assets da cartolarizzare applicando i criteri di eleggibilità imposti dalla Normativa e dalla specifica strategia di Securitization stabilita dall'Istituto (c.d. "credit enhancement").
- **Generazione di Servicer Report:** produrre l'informativa richiesta dalla Società Veicolo ("Special Purpose Vehicle") rispettando i requisiti di periodicità, contenuto e lay-out stabiliti contrattualmente, previa esecuzione delle quadrature preliminari necessarie alla certificazione dei dati da comunicare.
- **Monitoring & Replenishment:** garantire, in via continuativa e per tutta la durata dell'operazione, l'integrità del Portafoglio cartolarizzato, monitorando costantemente lo Status degli Assets ceduti, ed intervenendo tempestivamente per sanare eventuali casi di deterioramento.



Criticità tipiche

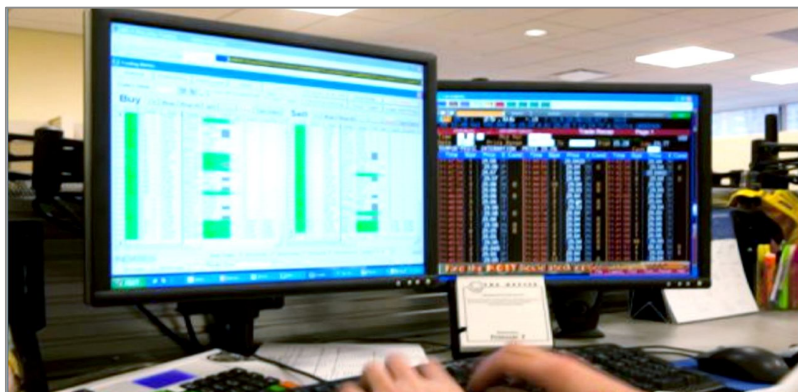
La complessità intrinseca del Processo di cartolarizzazione è spesso accentuata da rilevanti criticità operative, identificabili nella necessità di:

- Elaborare dati provenienti da molteplici Procedure di Back Office, tra loro eterogenee per struttura e contenuti (Finanziamenti, Anagrafe, Fidi, Beni e Garanzie, Incagli e Sofferenze).
- Tradurre in linguaggio informatico i criteri, spesso complessi, da applicare in sede di Costituzione del Portafoglio e nell'esecuzione ricorsiva dei controlli di integrità.
- Parametrizzare le suddette regole applicative in modalità differenti per ogni Originator coinvolto nell'operazione, considerando le peculiarità degli specifici sistemi utilizzati per la gestione della stessa tipologia di informazioni.
- Effettuare le quadrature preliminari necessarie a garantire la correttezza e la completezza delle informazioni da utilizzare per la generazione dei Servicer Reports.
- Predisporre elaborazioni con una forte componente manuale, pertanto legate ai soggetti che le realizzano, alle loro competenze ed alla loro disponibilità.

La Soluzione

Sopra Group propone una soluzione concreta a tali problematiche grazie ad **EVOLAN – CARTOLARIZZAZIONI**, un sistema di gestione del Processo di Securitization che si presenta:

- Funzionalmente completo
- Tecnologicamente evoluto
- Facilmente integrabile
- Ampiamente consolidato da esperienze di successo presso rilevanti Gruppi Bancari.



Le Componenti

▪ Una **Base Dati** dedicata, comprensiva dei relativi processi automatici di alimentazione ed aggiornamento dei dati, strutturata in modo tale da garantire la completezza, l'affidabilità e la coerenza del patrimonio informativo.

▪ Un **Modulo per la gestione della fase di "Start Up"**, composto dalle funzionalità necessarie a:

- Gestire i dati identificativi dei Soggetti (Emittente, Originators, SPV) coinvolti nell'operazione.
- Censire, parametrizzare e storicizzare i Criteri di Eleggibilità.
- Identificare gli Assets Eleggibili.
- Generare, confrontare e valutare più Portafogli Potenziali a partire dallo stesso Portafoglio Eleggibile, tramite l'applicazione di ulteriori condizioni parametriche, la deselection singola o massiva di specifici finanziamenti, ed il calcolo di dati statistici.
- Eseguire i controlli e le valutazioni necessarie a validare il Portafoglio da cartolarizzare.
- Attivare il contro-aggiornamento dei partitari coinvolti nell'operazione.

▪ Un **Modulo per la gestione "On going"** dei Portafogli ceduti, che consente:

- La predisposizione del fabbisogno informativo necessario alla compilazione dei Servicer Reports, tramite automatismi di estrazione dei dati elementari e di applicazione degli opportuni algoritmi di calcolo.
- L'esecuzione automatica delle quadrature preliminari strumentali alla validazione dei dati da comunicare alla Società Veicolo.
- La tracciabilità delle eventuali azioni di modifica o di inserimento manuale di dati effettuati dall'utente per integrare informazioni non disponibili nelle Procedure di Back Office o che richiedono un intervento correttivo.
- La generazione automatica dei Servicer Reports nel rispetto dei vincoli di periodicità, di contenuto e di formato stabiliti contrattualmente.
- Il costante monitoraggio delle dinamiche andamentali degli Assets ceduti, in modo tale da evidenziare tempestivamente eventuali perdite di integrità del Portafoglio cartolarizzato, determinate da eventi straordinari (prepayment, default, deterioramento LTV).
- L'esecuzione delle azioni di Replenishment (riacquisto Assets non idonei, cessione attivi idonei o integrativi).

• Un **Front End "Web Based"** facilmente utilizzabile dall'utente per attivare le funzionalità descritte, analizzare i dati e generare reportistica "on demand".

I Vantaggi

- La condivisione del patrimonio informativo strumentale alla gestione delle Cartolarizzazioni attraverso un'unica base dati dedicata, completa ed aggiornata.
- La disponibilità di un'ampia gamma di funzionalità applicative, in grado di ottimizzare i tempi, i costi e la qualità di tutte le attività di estrazione, simulazione e controllo connesse al processo di cartolarizzazione, eliminando la necessità di elaborazioni manuali ed estemporanee.
- L'utilizzo di un efficace sistema di Reporting, in grado di garantire la distribuzione di informazioni affidabili ed esaustive a tutti i Soggetti coinvolti nel processo di cartolarizzazione.
- Le competenze e la forza di una realtà come Sopra Group quale garanzia di solidità ed al tempo stesso flessibilità per soddisfare al meglio le esigenze del cliente.

Sopra Group SpA

Milano/for
Strada 4 - Palazzo A7
IT 20090 Assago (MI)
Tel. +39 02 89 229 1 r.a
Fax +39 02 57 50 14 61

Roma
Via Mario Bianchini, 51
IT 00142 Roma
Tel. +39 06 51 59 23 11
Fax +39 06 51 53 06 47

Parma
Via VIII Marzo, 35
IT 43044 Collecchio (PR)
Tel. +39 0521 5420
Fax +39 0521 542064

www.sopragroup.com